

Modular werktafels Onderbouwkast 1400 mm onder spoelbakken, schuifdeuren

ARTIKEL _____

MODEL _____

NAAM _____

SIS _____

AIA _____



121827 (TEL2S14)

Onderbouwkast 1400 mm, 2
schuifdeuren, plaatsing
onder spoelbakken

Omschrijving

Product Nr.

Modular Preparation onderbouwkast met 2 schuifdeuren, zonder bovenblad. Kast zonder tussenschap, voor plaatsing onder spoelbakken. Inwendige afmetingen 1330x620x645 mm. De kast is volledig uitgevoerd in roestvrijstaal AISI304. Deels dubbelwandig uitgevoerd met interne zijwanden die de constructie ondersteunen. De bodem is voor en achter in lengterichting versterkt met C-profielen, als solide basis voor de stelpoten. De interne bodemplaat is uitgevoerd met onder 45° afgeschuinde achter- en zijranden. Uitvoering is zonder bovenplaat en gedeeltelijk open achterwand, voor eenvoudige montage van de spoelbakken en de afvoer aansluiting naar de muur. Uitneembare dubbelwandige schuifdeuren met verzonken greep. De deuren zijn aan de bovenzijde opgehangen met roestvrijstalen rollen en aan de onderzijde voorzien van een pvc geleider. 150 mm hoge roestvrijstalen stelpoten 65x65 mm.

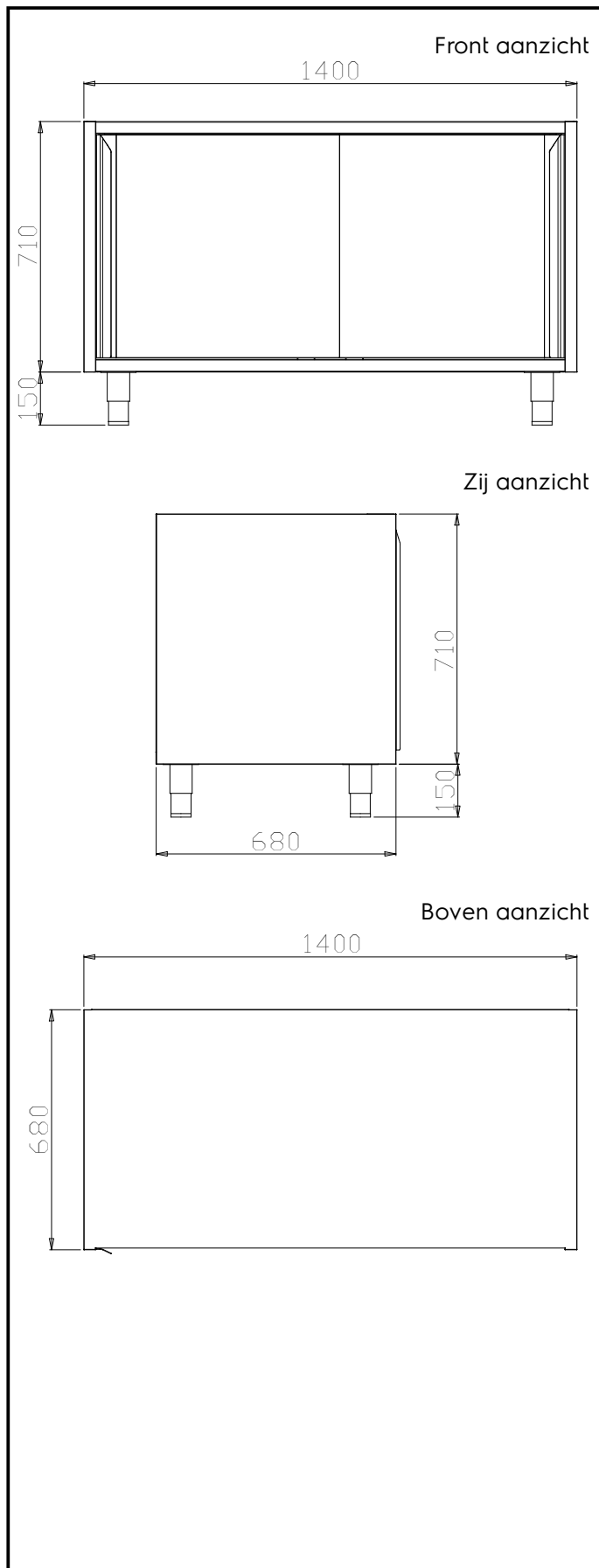
Goedkeuring

Uitvoering

- Plaatsing op een bouwkundige sokkel is mogelijk na demontage van de stelpoten.
- Zeer eenvoudig schoon te maken dankzij de gladde wanden.

Constructie

- Geplaatst op 150 mm hoge stelpoten (verstelbaar 0/+90 mm) van roestvrijstalen buis 65x65 mm.
- De bodem is voor en achter in lengterichting versterkt met roestvrijstalen C-profielen, dikte 1,5 mm.
- De dragende interne zijwanden hebben 45° inwendige verbindingshoeken.
- 30 mm hoog tussenschap van roestvrijstaal AISI304, met dubbel omgezette randen; het tussenschap is op 3 hoogtes verstelbaar.
- Schuifdeuren met geluiddempende panelen, schuiven aan de bovenzijde op roestvrijstalen lagers en onder met een verborgen geleider. De deuren zijn eenvoudig te verwijderen voor goede reiniging.
- Volledig opgebouwd uit roestvrijstaal AISI304 met scotch brite afwerking.



Algemene gegevens

Inwendige afmetingen, lengte	
121827 (TEL2S14)	1320 mm
Inwendige afmetingen, breedte	570 mm
Inwendige afmetingen, hoogte	610 mm
Aantal deuren	2
Deur type	Schuivend
Externe afmetingen, lengte	1400 mm
Externe afmetingen, breedte	680 mm
Externe afmetingen, hoogte	860 mm
Gewicht, netto	44 kg

Optionele accessoires

- FRONTPLINT 1400 mm, roestvrijstaal PNC 855830
- FRONTPLINT 1500 mm, roestvrijstaal PNC 855831
- FRONTPLINT 1600 mm, roestvrijstaal PNC 855832
- FRONTPLINT 1700 mm, roestvrijstaal PNC 855833
- FRONTPLINT 1800 mm, roestvrijstaal PNC 855834
- FRONTPLINT 1900 mm, roestvrijstaal PNC 855835
- FRONTPLINT 2000 mm, roestvrijstaal PNC 855836
- ZIJPLINT 620 mm, roestvrijstaal, voor muuropstelling PNC 855837
- ZIJPLINT 565 mm, roestvrijstaal, voor eilandopstelling PNC 855838
- FRONTPLINT 2400 mm, roestvrijstaal PNC 855839